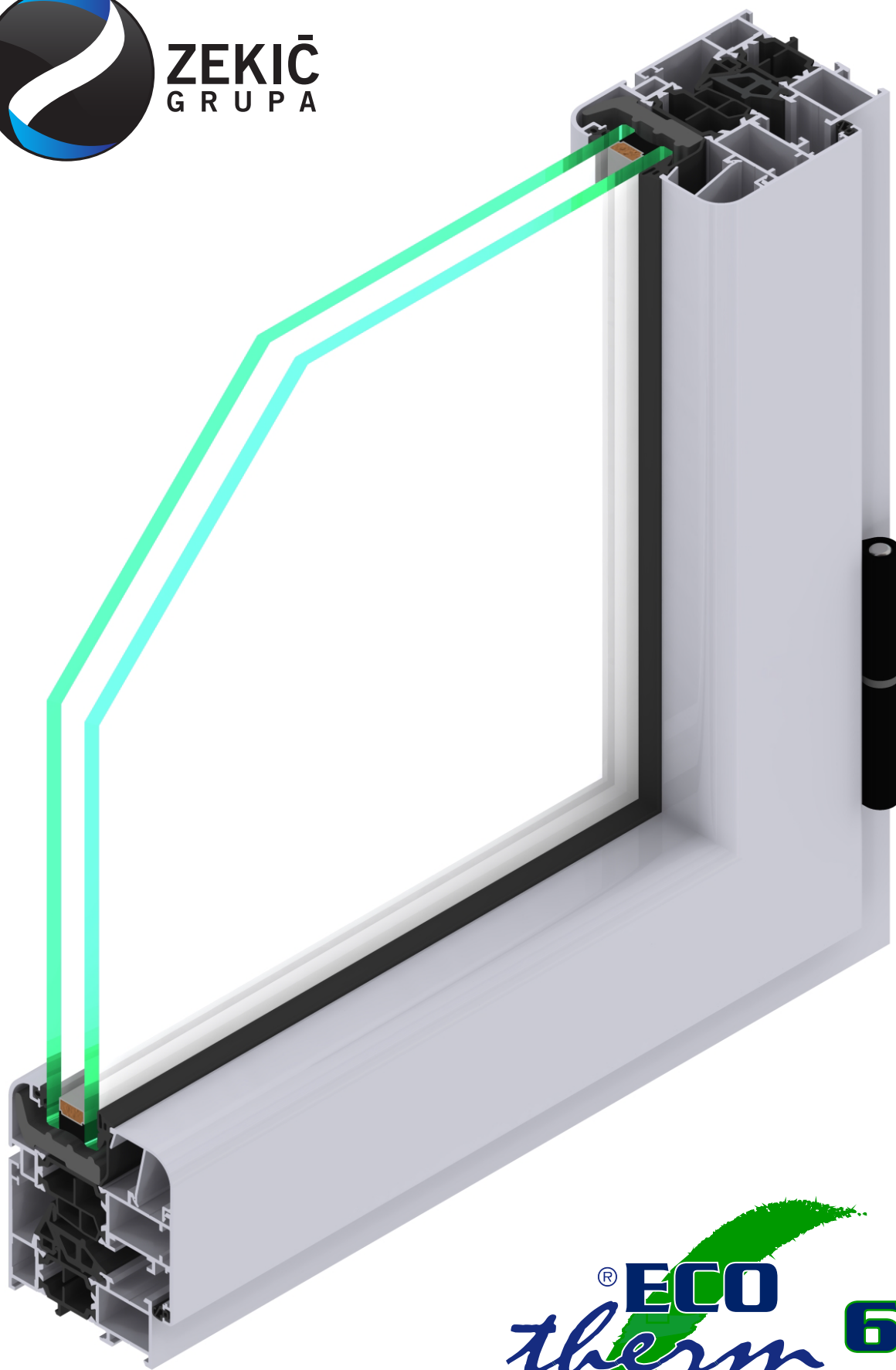




**ZEKIĆ**  
GRUPA



<sup>®</sup> **ECO**  
*therm* **68**  
ALUMINIUM  
SYSTEM

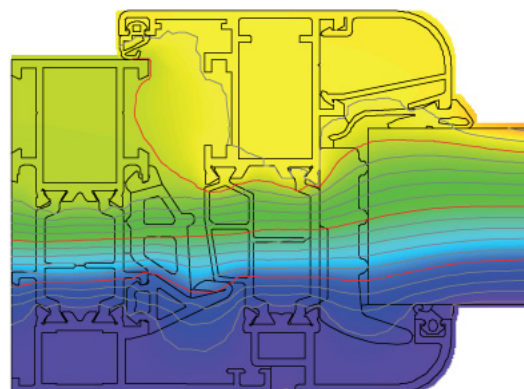
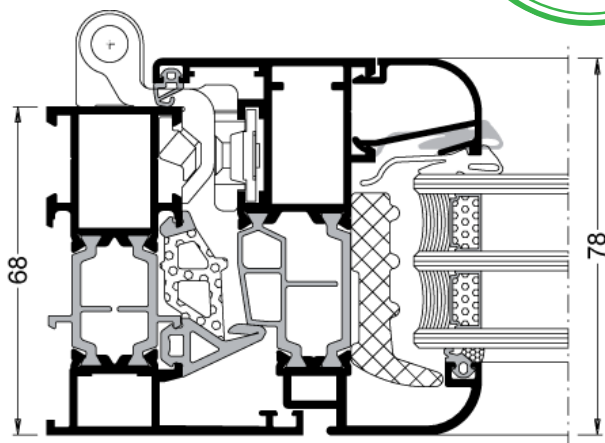
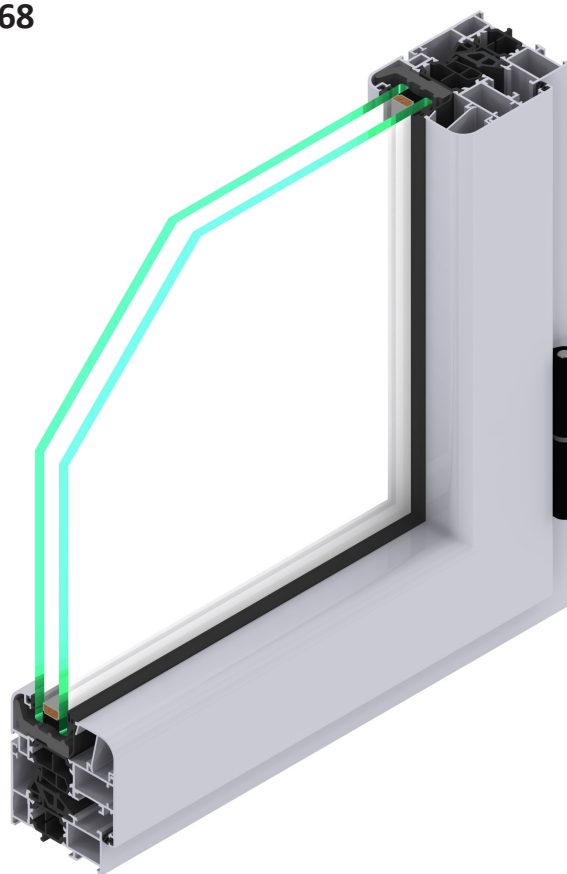
[www.zekic.hr](http://www.zekic.hr)

## ALUMINIJSKI PROZORI I VRATA SERIJE ECOTHERM 68

Seriya profila s prekinutim toplinskim mostom.  
 Zbog svojih poboljšanih izolacijskih svojstava pogodan je za ugradnju u stambene objekte, a s obzirom na konstrukciju profila, pogodan je i za izradu elemenata većih statičkih zahtjeva. Klasičan ravni dizajn profila uz varijantu djelomično zaobljenih profila za prozorska krila.  
 Koriste se okovi za EURO žlijeb.  
 Jednostavno i lako održavanje zbog izrazito glatkih površina i postojanosti materijala i boje.  
 Profile je moguće dobiti u svim RAL bojama, raznim imitacijama drva i tonovima eloksaže.

**Mogućnost ostakljenja debljine:** od 7 do 51 mm  
**Toplinska izolacija profila:**  $U_f = 1,5 - 3,6 \text{ W/m}^2\text{K}$   
**Zvučna izolacija:**  $R_w = 43 - 45 \text{ dB}$   
**Moguće izvedbe otvaranja:** otklopni, zaokretni, otklopno-zaokretni, otklopno-klizni

Dim. 1230x1480 mm  
 $U_g = 0,6 \text{ W/m}^2\text{K}$   
 Warm Edge 0,04 W/mK



### TEHNIČKI OPIS

- legura UNI EN 573, UNI EN 755-2
- čvrstoća DIN EN 755 T2
- sastav DIN EN 573 T3
- tolerancije i debljina: UNI EN 12020-2
- dimenzije okvira: 68 mm
- dimenzije krila: 78 mm
- spriječavanje prolaska zraka i vode osigurana je središnjom brtvom i predkomorom za izjednačenje tlaka
- termički most: 2 kontinuirane šipke od poliamida ojačane staklenim nitima širine 24/27 mm

### NORME

Zrakonepropusnost	EN 1026, EN 12207	razred 4
Vodonepropusnost	EN 1027, EN 12208	razred E1500 Pa
Otpornost na vjetar	EN 12211, EN 12210	razred C5
Zvučna izolacija	EN 20140-3, EN ISO 140-3, EN ISO 717-1	$R_w = 43 - 45 \text{ dB}$